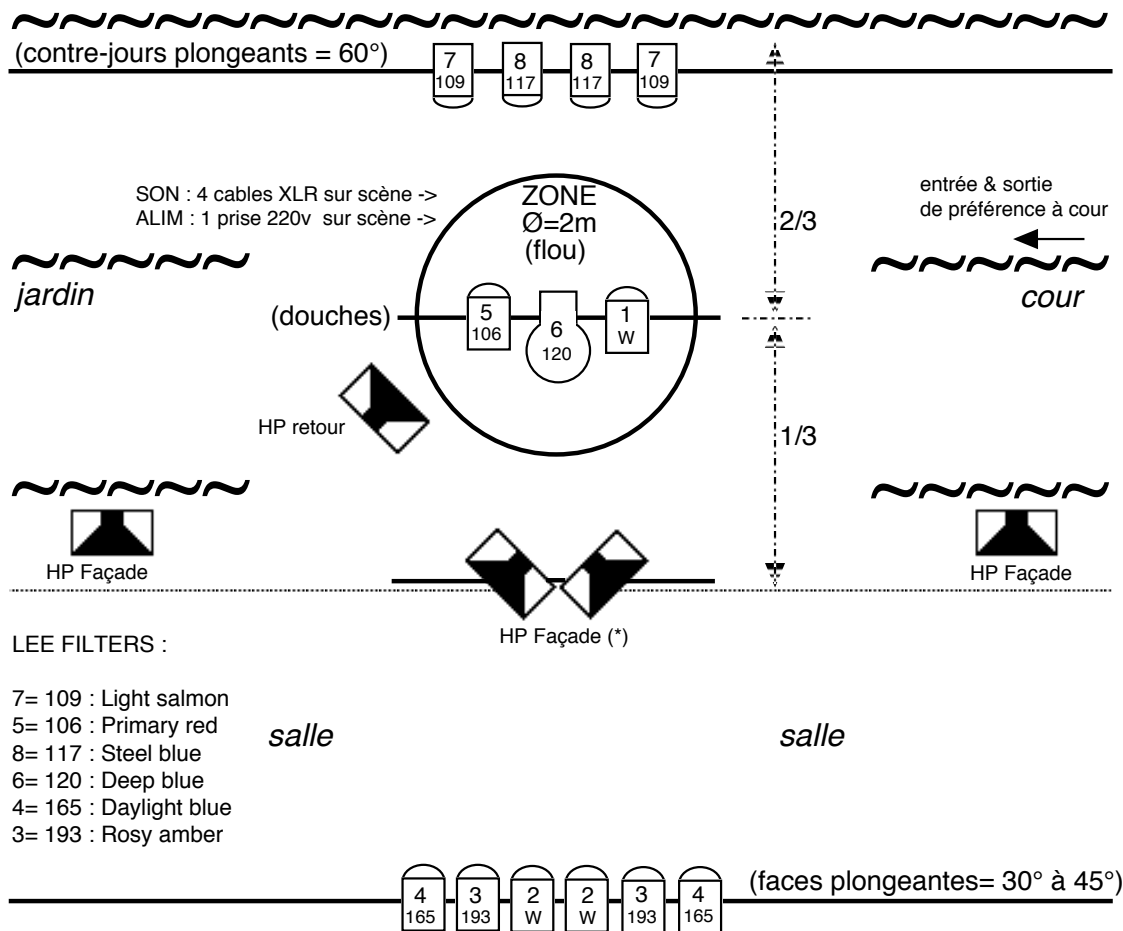


## FICHE TECHNIQUE "LES RAVIS"- SALLES EQUIPEES



### MACHINERIE :

Noir salle. Plateau: cage noire. Ouverture au cadre de scène = 6m Profondeur = 4m - Hauteur sous projecteurs = 4m - Fond de scène: rideau noir. - Frises, penderillons en nombre suffisant pour le lieu. - 1 tabouret de piano.

### LUMIERE :

(12 PC 1kw, 1 découpe 614 S, 8 circuits de 2KW) Gélatines LEE filters : 109, 106, 117, 120, 165, 193.  
= Jeu d'orgue : préparations, mémoires - Blocs de puissance insonorisés placés hors de la salle ou de la scène. Alimentation son et lumière sur phases différentes.

### SONORISATION :

Voix + flûte de pan = 1 micro cravate cardioïde HF Sennheizer (fourni)  
Epinette hongroise = 1 capteur C Ducer + Sans Amp (fournis)  
Violon = 1 micro cardioïde HF Sennheizer (fourni)  
Ipod = 1 boîte de direct (non fournie)

prévoir =  
mixage 4 voies alim fantome, corrections 3 bandes sur chaque voie, reverb (Hall) programmable.  
4 cables XLR sur scène  
1 boîte de direct  
1 alim 220v sur scène  
1 retour de scène (jardin)  
amplification et enceintes adaptées au lieu.

### LOGE :

À température de la salle (accord des instruments de musique) - 1 table, 1 chaise, penderie, miroir, lumière appropriée, 1 prise 220V, WC, lavabo à proximité. Accès à la scène par coulisses.

### SERVICES :

En plus des temps de montage et de démontage, présence nécessaire de 2 techniciens (son et lumière), pendant les réglages (1h30) et pendant le spectacle (1h30).  
**Les réglages-son se feront en premier** pour déterminer au mieux la place du conteur par rapport aux enceintes de diffusion.  
1 personne en salle pour accueil du public.

### ACCUEIL PUBLIC :

Tous publics: Adultes. Enfants accompagnés acceptés à partir de : (selon spectacle). Pas d'espace-enfants sans surveillance autour de la scène ou aux premiers rangs. Photos: autorisées sans flash. Enregistrements audio ou vidéo : sur autorisation.

### ACCUEIL ARTISTE :

1 chambre Hôtel\*\* fumeur, baignoire, wi-fi. Repas du soir **après** le spectacle. Déplacements en train 1ère classe ou avion. Accueil de l'artiste en gare ou à l'aéroport.