

## "L'Oeil Bleu de la Baleine"

Spectacle en solo

### **Jauge**

< 80 personnes, pour des enfants jusqu'à 6 ans

< 150 personnes, pour des enfants jusqu'à 10 ans

### **Espace minimum**

3 m x 6 m

### **Mobilier**

Fournir un tabouret bas en bois (de type dessin ou cuisine...) ou un tabouret de piano.

### **Lumière**

4 projecteurs 500 W face (Rose clair)

4 projecteurs 500 W contre (Jaune paille)

Voir plan feux et patch lumières ci-après

### **Son ... si > 80 personnes**

Un micro cravate (HF 200 Mhz-Sennheiser EM 2002 diversity/SK 2012)

Un système de sonorisation adapté à la salle

### **Accueil**

Prévoir une loge ou, à défaut, un endroit pour se changer, équipée d'une table, d'une chaise, d'un portant pour les vêtements, d'un miroir éclairé, avec- si possible à proximité-, un lavabo (eau chaude, savon et serviette) et un w.c.






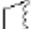
Prévoir un fer à repasser.

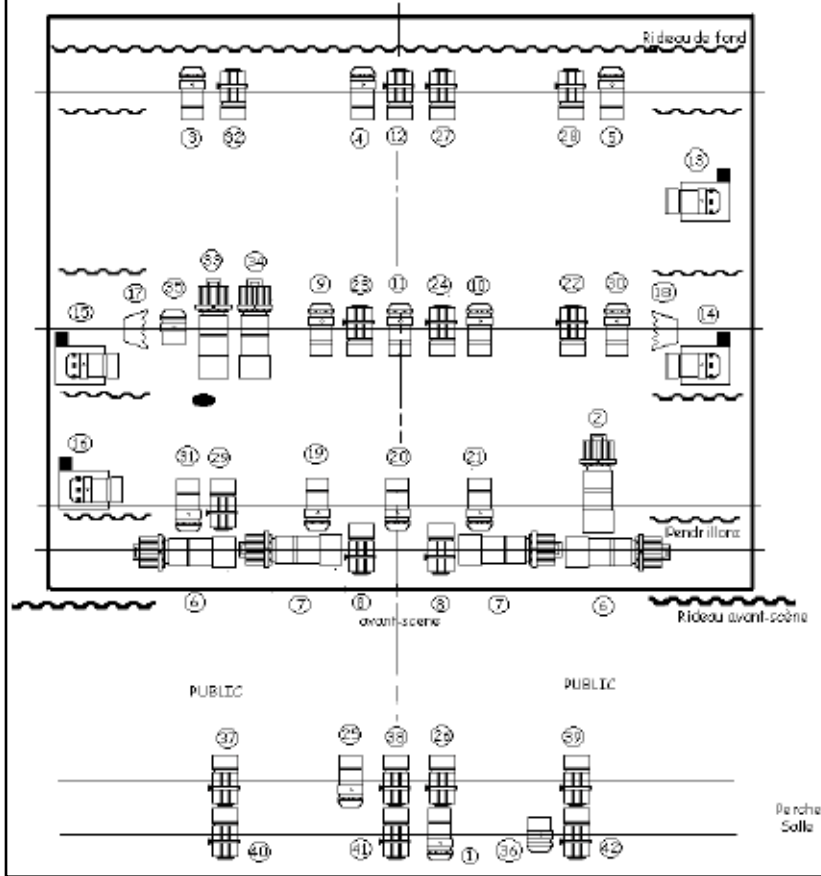
Prévoir, dans la loge, des boissons (de l'eau, du café...) + pommes + amandes ou noisettes. **Attention allergies au Glutène.**

PRÉSENCE INDISPENSABLE D'UN TECHNICIEN pour effectuer les réglages puis assurer la régie lumière (le cas échéant) et son pendant la représentation.

# Plan Feux

**L'œil bleu de la baleine** Nathalie Krajack

- |   |   |
|---|---|
|  PAR 64 CP 61 (13)         |  DEC 1kw Grand Angle (7) |
|  PAR 50 (2)                |  PC 1kw (17)             |
|  PAR 64 CP 60 sur Pied (4) |  Horiziode (2)           |



## Patch Lumière

	<b>Circuit Projecteur</b>	<b>Gélatines</b>
1	PAR 64 CP 61	232
2	DEC 1 KW Grand angle	207
3	PAR 64 CP 61	244
4	PAR 64 CP 61	244
5	PAR 64 CP 61	244
6	DEC 1 KW Grand angle	W
7	DEC 1 KW Grand angle	W
8	PC 1 KW	117
9	PAR 64 CP 61	106
10	PAR 64 CP 61	106
11	PAR 64 CP 61	147
12	PC 1 KW	152
13	PAR 64 CP 60 sur pied	007
14	PAR 64 CP 60 sur pied	007
15	PAR 64 CP 60 sur pied	007
16	PAR 64 CP 60 sur pied	007
17	Horiziode	181
18	Horiziode	181
19	PAR 64 CP 61	143
20	PAR 64 CP 61	200
21	PAR 64 CP 61	143
22	PC 1 KW	200
23	PC 1 KW	161
24	PC 1 KW	161
25	PAR 64 CP 61	134
26	PC 1 KW	204
27	PC 1 KW	017
28	PC 1 KW	017
29	PC 1 KW	017
30	PAR 64 CP 61	232
31	PAR 64 CP 61	232
32	PC 1 KW	017
33	DEC 1 KW Grand angle	161
34	DEC 1 KW Grand angle	232
35	PAR 56	017
36	PAR 56	152
37	PC 1 KW	204
38	PC 1 KW	204
39	PC 1 KW	204
40	PC 1 KW	204
41	PC 1 KW	204
42	PC 1 KW	204

