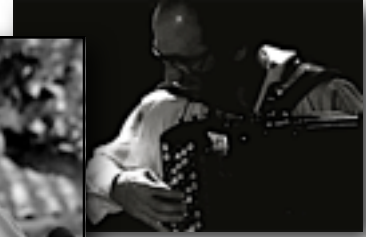


Kamel Guennoun



" Apéro conte AOC " (Kamel Guennoun au récit et son accordéoniste)

Jauge

250 en tout public

Espace scénique

- 4 m x 3 m au minimum
- Une estrade de 20 cm de hauteur si "salle à plat"
- Un fond noir

Son

- Pour une jauge inférieure à 80 personnes, le spectacle peut être joué en acoustique
- Pour une jauge supérieure à 80 personnes, prévoir : 1 console minima 3 entrées, 2 ensembles HF cravate cardio 800 Mhz-Sennheiser EW 122 G2 ou équivalent et 1 micro pied Sennheiser 8050 ou équivalent

Lumière

- 4 projecteurs PAR 64 1000 watt
- 4 découpes 1000 watt
- 1 jeu d'orgue 24 circuits avec préparation
- Une gamme de gélamines

Mobilier

Prévoir un tabouret de bar et une chaise (de hauteur normale)

Accueil

Prévoir une loge ou, à défaut, un endroit pour se changer, équipée d'une table, de chaises, d'un portant pour les vêtements, d'un miroir éclairé, avec -si possible à proximité- un lavabo (eau chaude, savon et serviette) et un w.c.

Dans la loge, prévoir de l'eau, des boissons chaudes, des fruits secs, des fruits frais de saison, des yaourts, des gâteaux...

LA PRÉSENCE D'UN TECHNICIEN EST REQUISE pour installer les projecteurs, effectuer les réglages et assurer la régie lumière (et son, le cas échéant) pendant la représentation.

***Cette fiche technique est donnée à titre indicatif.
N'hésitez pas à nous contacter pour en parler. Tél. : 03 84 29 31 16***